

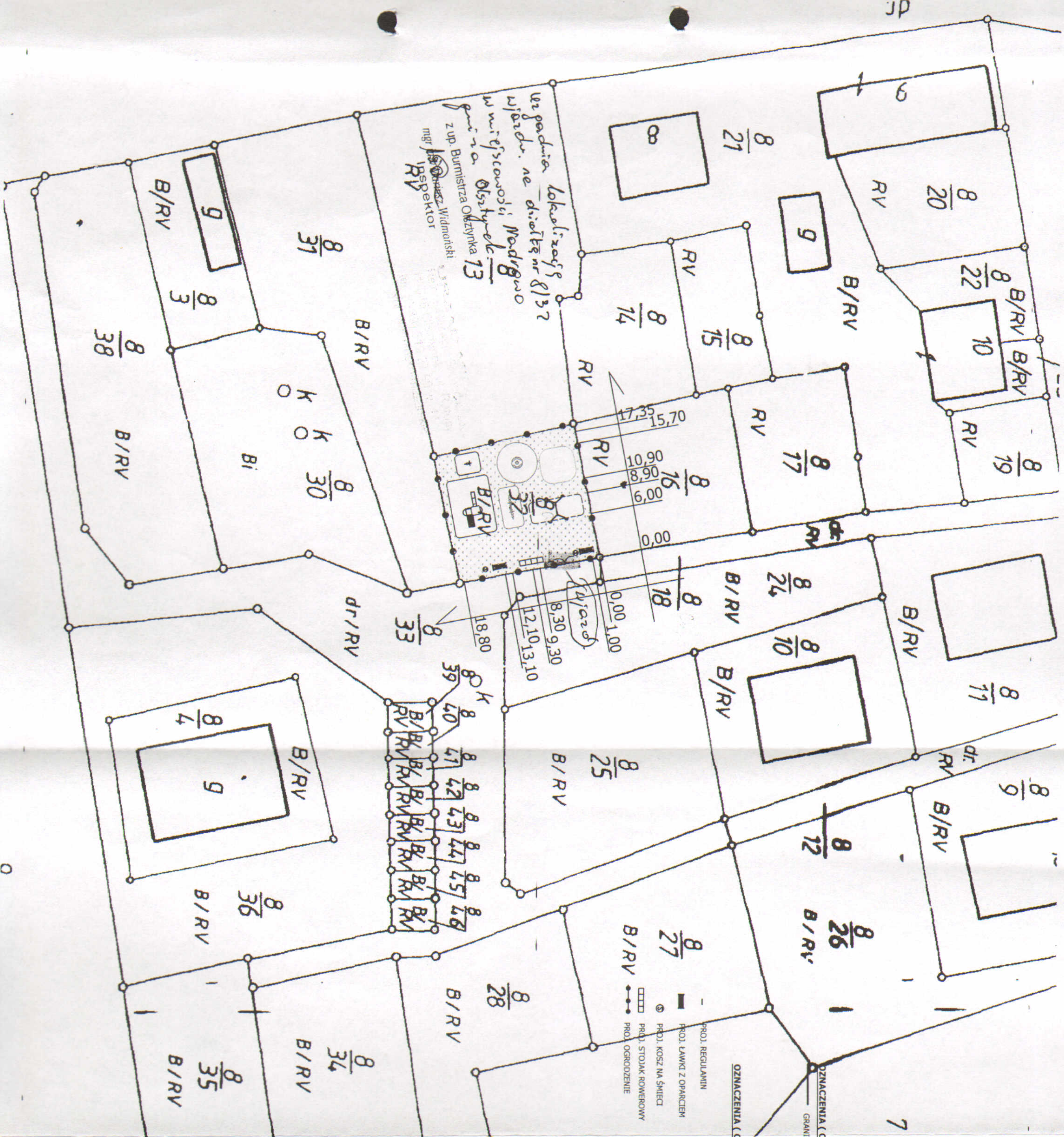
**PROJEKT BUDOWY PLACU ZABAW**  
LOKALIZACJA: Nadrowo gm. Olsztyniek  
Działka nr 8/32  
INWESTOR: Gmina Olsztyniek  
Ul. Ratusz 1  
11-015 OLSZTYNEK

Grupa  
WSL  
Nadrowo

OZNACZENIA (OBIEKTY ISTNIENIACE)  
GRANICA DZIAŁKI NR 8/32

OZNACZENIA (OBIEKTY PROJEKTOWANE)

- PROJ. REGULAMIN
- PROJ. ŁAWKI Z OPARCIEM
- PROJ. KOSZ NA ŚMIECI
- PROJ. STÓJAK ROWEROWY
- PROJ. OGRÓDZENIE
- PROJ. HUŚTAWKA WAHADLOWA
- PROJ. SKUTER NA SPRĘŻNIE
- PROJ. HUŚTAWKA WAGOWA NA SPRĘŻNIE
- PROJ. PIASKOWNICA KWADRATOWA
- PROJ. WIEŻA ZE ZJEDZALNIA
- PROJ. KARUZELA TARCZOWA
- WYDZIELONY TEREN POD ZABAW



Lokalizacja	
Nadrowo dz. nr 8/32, gm. Olsztyniek	
Nazwa obiektu	
Projekt budowy placu zabaw	
Rysunek	
Projekt zagospodarowania terenu	
Projektował	Podpis
Stanisław Gałęcki	
Data	Skala
XI 2011	1:500
	Rys. nr